

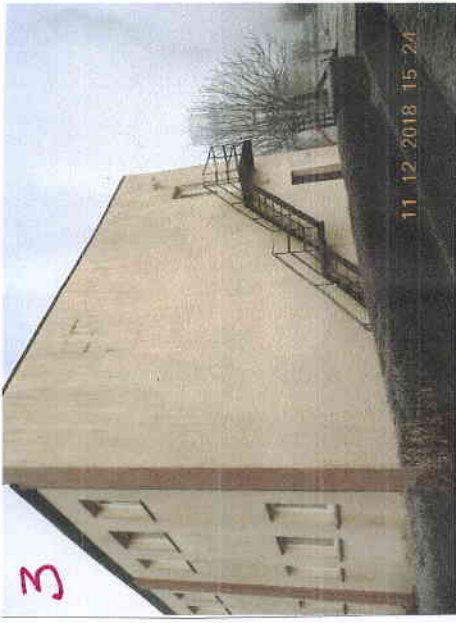
1 ASADES.



FASADE 1-2



FASADE 2-3



FASADE 3-4



FASADE 4-5



FASADE 5-6



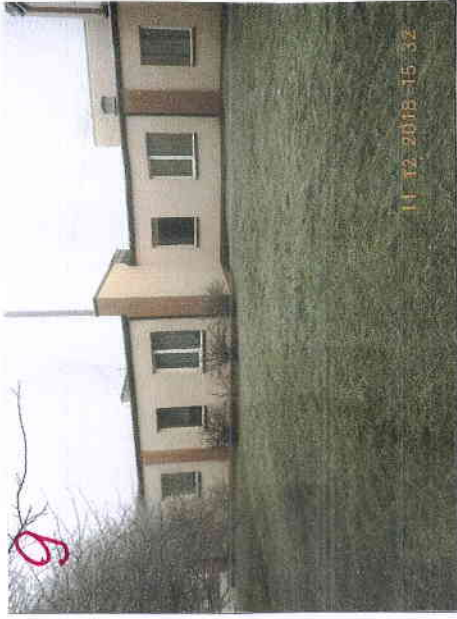
FASADE 6-7



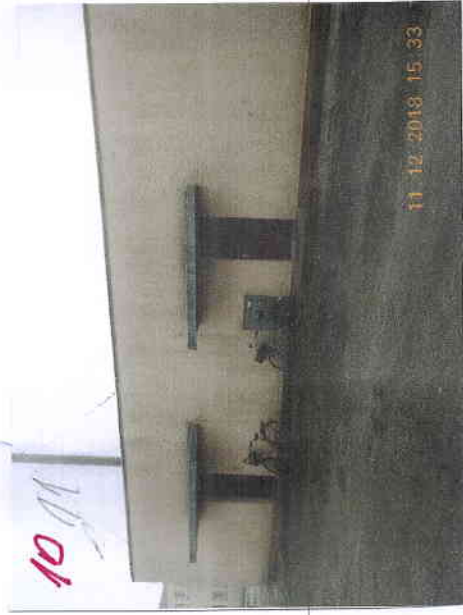
FASADE 7-8



FASADE 8-9



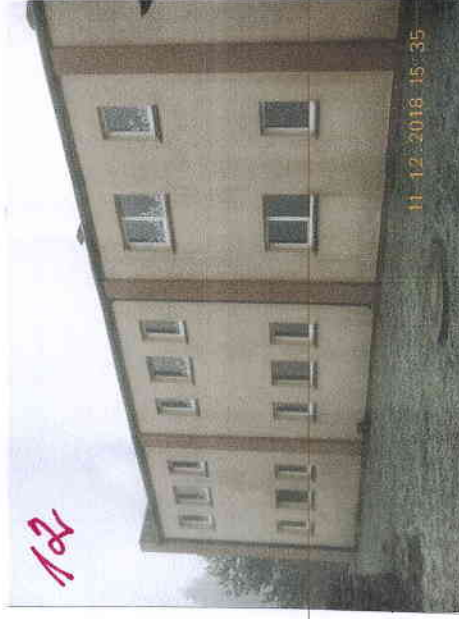
FASADE 9-10



FASADE 10-11



FASADE 11-12



FASADE 12-1



# TERITORIJAS LABIEKĀRTĪJUMS.



IEBRAUKTUVE TERITORIJĀ



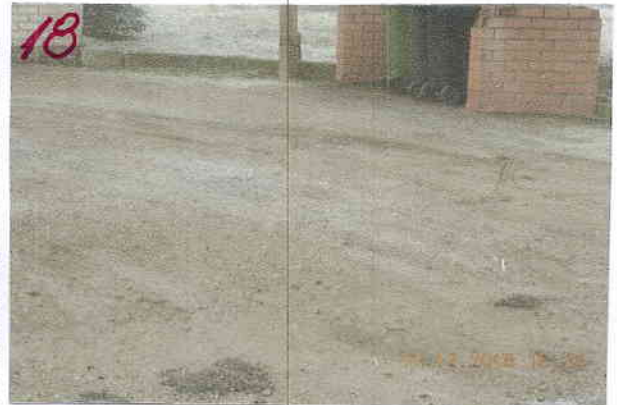
IEBRAUKTUVE SAIMNIECĪBAS LAUKUMĀ



CEĻINI AR ASFALTA UN BETONA PLĀTNU IZSEGUMU.



MALKAS LAUKUMS



KONTEJNERU LAUKUMS



BĒRNU ROTĀĻU LAUKUMS







KOPTS ZĀLIENS AR APSTĀDĪJUMIEM.

### BŪVES DAĻAS.



LENTVEIDA SALIEKAMIE BETONA BLOKU PAMATI



PIRSARAKMALES AR IZDRUPUMIEM



PLAISAS RAKNĀSA PRESĒGUMU VIETĀS



PLAISAS PĀRSEGUMU PANEĻU SŪVJU VIETĀS

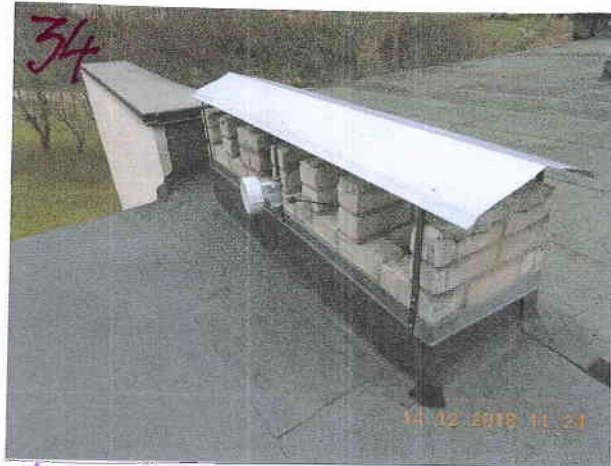
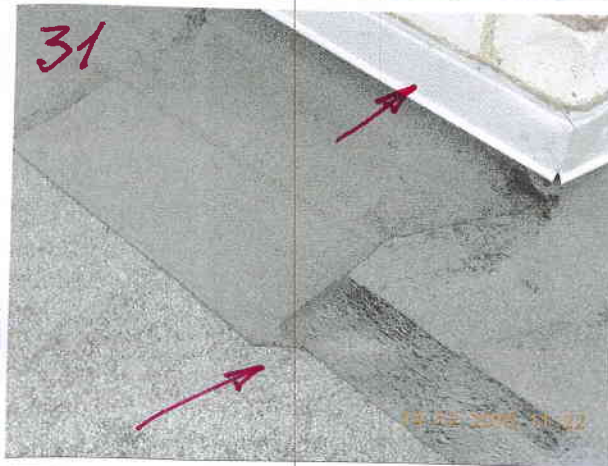




29  
ATJAUNOTĀS JUMTA SEGUMS



33  
ATJAUNOTI SKĀRDA PIESLEGUMI



34  
VENTILĀCIJAS ŠAHITU JUMTIŅI.



32  
"SALĀPĪTAIS" JUMTS



35  
JUMTA LIETOŠĪDĒNU NOVAIDĪŠĀ-  
NĀS SISTĒMA IR ATJAUNOTA



36  
METĀLA KĀPNĒM ROZĪJAS  
PAZĪMES.





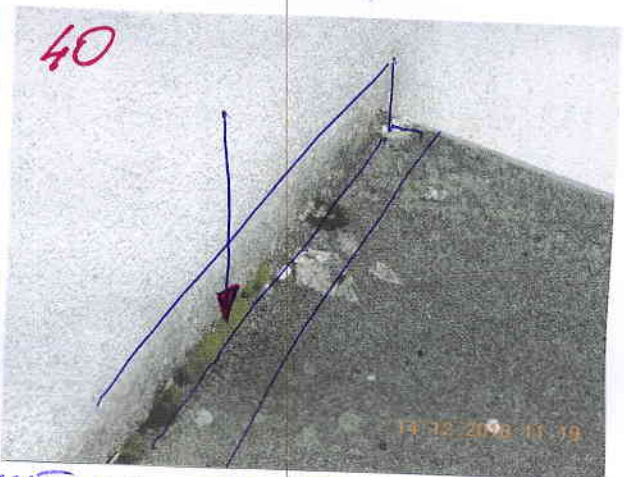
LIEVENI AR BETONĀ EROZIJAS  
PAZĪMĒM



12.BŪVĒTĪ IEBĒJS JUMTĪNĪ



02. BET. PARRĀRĒM NAV SKĀRDA PIESLEGUMU



02. BET. KĀPNŪ KONSTRUKCIJAS IR STABILAS



12.BŪVĒTĪ JAUNI PVC KONSTR.  
LOGI



12.BŪVĒTĪ APDARĒ APPIERINOŠĀ  
TĒHN. STĀVOKLĪ





FASĀDES APDARE IR NEAPMĒRINOŠĀ TEHNISKĀ STĀVOKĻĒ

### ĻEKŠĒJIE INŽENIERTĪKLĪ.



CAURUĻVADI, VENTILĀ UN KRĀNĪ MAINTĪTI TĪKĀI  
AVĀRIJAS VIETĀS





SAĪNĪTĀRTEHNISKĀS IERĪKĀS  
ATJAUINĀTAS



CAURUVAIDĪ NĀV 120 LĒTĪ



UGUNSBĒDZĒTBAŠ UDEŅSVARŠ  
NĀV 12 BŪVĒTŠ



KARŠĀ UDEŅŠ BOILERI



DŪMV DETEKTORS



MALKAS APKURES KĀTĻŠ



RADIATORIEM NĀV TERMO-  
REGULATORI





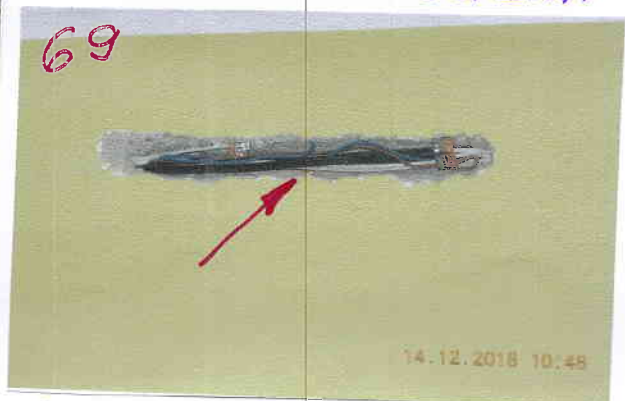
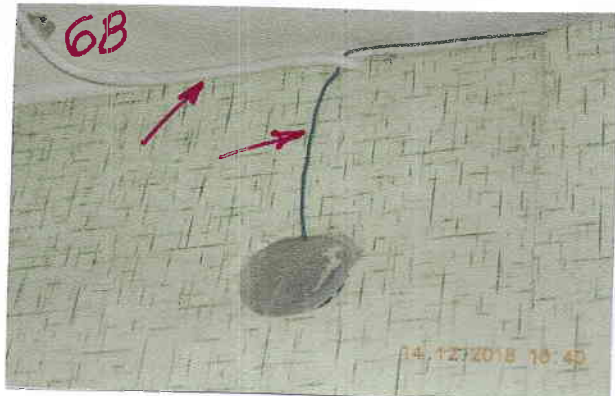
METĀLA DŪMEKIS BEZ IZOLĀCIJAS AR APJOMTĀM KORROZIJAS PĀTINĒM.



ĻĒKSTĒLPAS DABĪGĀ VENTILĀCIJAS SISTĒMA



VIRTUVĒ UN VEĻAS MAZGĀTUVĒ PIESPIEDU VENTILĀC. SISTĒMA.



NEPROFESIONĀLS ĒL. INSTALĀCIJAS REMONTS.





VIRTUVES UN VEĻAS MAZGĀTUVES APMIERINOŠĀ  
LIETOŠANAS STĀVOKLI